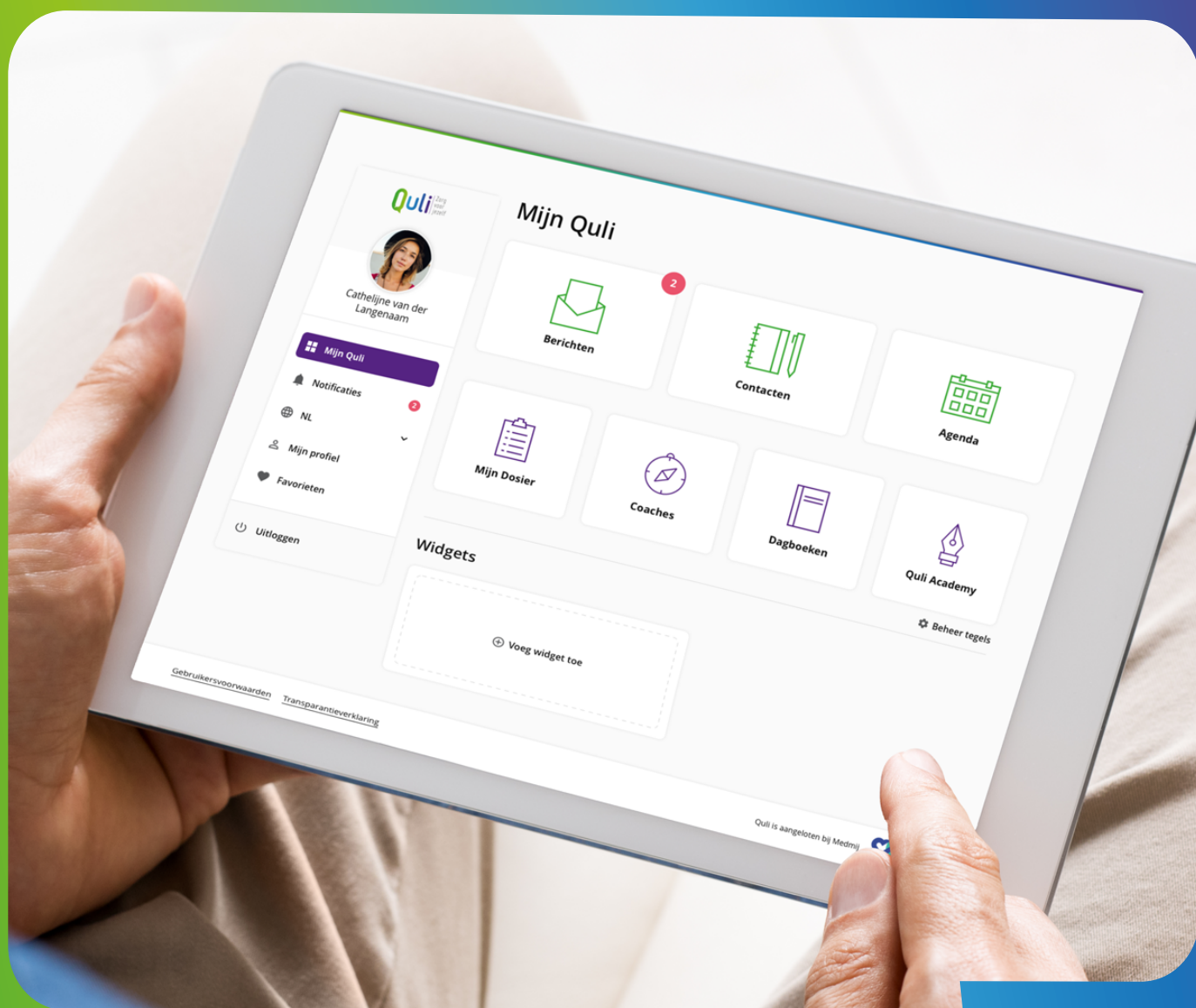


Makkelijke & veilige netwerkzorg

Werk samen met patiënten, cliënten en hun naasten via online zorgplatform Quli.



Quli | Zorg
voor
jezelf



Hoe kan je Quli inzetten?

Betere en efficiëntere zorg met Quli

Met een snel groeiende groep hulpbehoevenden en minder personeel, is het zaak om in te zetten op efficiënte zorg zonder kwaliteit te verliezen. Zelfzorg, netwerkgorg en ehealth leiden tot goede resultaten en minder betaalde uren. Quli draagt hieraan bij met een veilige, digitale omgeving waarin zorggebruikers, naasten en zorgaanbieders makkelijk en fijn samenwerken. Zorgverleners hoeven geen tijdsinvestering te doen om nieuwe ICT-vaardigheden te leren, want Quli is benaderbaar vanaf het vertrouwde systeem. Zo kan de zorgverlener doen waar deze goed in is: kwalitatieve zorg leveren.

Quli werkt samen met andere systemen

Het zorgnetwerk van een zorggebruiker bestaat altijd uit meerdere zorgaanbieders. Om deze samenwerking zo gemakkelijk mogelijk te maken, integreert Quli steeds meer zorgsystemen. Zo kunnen zorgverleners vanuit hun vertrouwde omgeving werken of juist nieuwe behandeltechnieken toepassen. Quli ondersteunt:

- ehealth en blended behandelingen
- diagnose-, kwaliteits- en effectmetingen
- context informatiesystemen
- mogelijkheden voor samen beslissen binnen de zorg
- koppelingen met EPD's
- koppelingen met ECD's



Voordelen Quli voor zorgorganisaties

Quli faciliteert blended samenwerken, maakt van de zorggebruiker een betrokken samenwerkingspartner en leidt tot een besparing in betaalde uren en reiskosten. Blended werken wordt mogelijk omdat zorgverleners gemakkelijk documenten en afspraken opslaan en deze gelijktijdig kunnen delen met het gehele zorgnetwerk, inclusief zorgverleners van andere organisaties.

De zorgverlener stelt samen met de zorggebruiker doelen op, zodat deze actief mee kan werken aan zijn kwaliteit van leven. Zorggebruikers delen zelf meetresultaten, foto's, video's of berichten met hun zorgverleners. Alle zorg die de zorggebruiker en het zorgnetwerk zelfstandig kunnen uitvoeren, hoeft niet door een zorgverlener gedaan te worden. Daarnaast bespaart uw organisatie op reiskosten door online hulp te bieden via beeldbellen of gekoppelde ehealth applicaties.

Voordelen Quli voor de zorggebruiker en hun netwerk

Quli geeft de zorggebruiker grip op eigen zorg en leven. Zo kunnen ze zelf al hun gegevens inzien, meetgegevens en gevoelens delen, afspraken en taken bijhouden. De zorggebruiker bepaalt wie toegang tot welke informatie verkrijgt. Door middel van beeldbellen en online ehealth programma's is het mogelijk zorg te ontvangen in de eigen woonkamer. Tot al deze functionaliteiten krijgt de zorggebruiker toegang via één applicatie met één wachtwoord.



Functionaliteiten

Functionaliteiten van Quli voor zorgverleners

- **Dossier:** bekijken of inzien van de medische samenvatting, bestanden, meetresultaten en gevoelens van de zorggebruiker.
- **Berichten:** sturen van berichten, bestanden of video's tussen zorggebruikers en zorgverleners of het gehele zorgnetwerk tegelijkertijd.
- **Dagboeken:** leg samen met de zorggebruiker situaties vast in dagboeken, deel en evalueer deze.
- **Doelen:** stel met de zorggebruiker doelen en evalueer deze.
- **Quli Communicatie:** veilig beeldbellen, chatten of mailen met de zorggebruiker of voor intercollegiaal overleg.
- **Taken en agenda:** deel online afspraken en voeg taken toe voor het zorgnetwerk. De zorggebruiker kan hiervoor ook herinneringen instellen.
- **Mijn cliënten:** voeg zorggebruikers toe, verwijder ze of deleger naar een andere zorgverlener.
- **Aanbieden ehealth moduler:** geef de zorggebruikers vanuit het behandelplatform toegang tot de op hem toegespitste ehealth module binnen het Quli platform.

Functionaliteiten Quli voor beheerders van een zorgorganisatie

- **HP Admin:** voeg zorggebruikers en medewerkers toe en koppel deze aan elkaar. Creëer teams en groepen die direct met elkaar in contact staan.
- **Picto Admin:** koppel pictogrammen aan je organisatie - deze worden dan overal in Quli zichtbaar voor medewerkers en zorggebruikers.



Referentieverhalen

Gaby Wildenbos van Nederlandse Brandwonden Stichting over de keuze voor Quli.

Dr. Gaby Wildenbos is projectcoördinator ehealth en implementatie bij de Nederlandse Brandwondenstichting. Zij koos voor Quli omdat ze verwacht in de toekomst het platform breed in te zetten en meerdere apps te gaan gebruiken. "Ik vond het heel fijn dat ze bij Quli aangaven: wij gaan dan niet het wiel opnieuw uitvinden, maar we kijken naar wat er in de markt is en koppelen dat aan ons zorgplatform."

"Wij hebben drie brandwondencentra en werken samen met patiëntenverenigingen, ziekenhuizen, artsen, stichtingen en gezondheidsfondsen," vervolgt Gaby Wildenbos. "We hadden behoefte aan één digitale omgeving. Zo kunnen we zorgen dat als mensen thuiskomen uit het brandwondencentrum er informatie voor ze klaar staat en ze op een makkelijke manier contact op kunnen nemen de juiste zorgverlener."

Radboud Quik over het belang van zorggegevens.

Bij Koraal geeft Radboud Quik mensen met ernstige (verstandelijke) beperkingen en complexe gedrags- en/of psychiatrische problemen de regie terug over hun eigen zorg.

Het lid van Raad van Bestuur vertelt: "Zorggegevens lijken misschien van de zorgorganisatie te zijn, maar dat is niet zo. Ze zijn van de cliënt. Bij Koraal willen we echt de beweging maken naar de cliënt toe. Wat Quli doet is dat ze op een goede manier die gegevens inzichtelijk maken. Dan kan de cliënt zelf zelf beslissen wat hij of zij hiermee doet."

"Dat is niet altijd makkelijk," vervolgt Quik, "maar we voelen de maatschappelijke roep voor autonomie voor onze cliënten. Het zal met vallen en opstaan gaan, maar we gaan het doen."

" Niet opnieuw het wiel uitvinden "

" Koraal geeft gegevens terug "

Quli

Raymond Stegen, directeur van Stichting Dichterbij over zijn keuze voor Quli.

Stichting Dichterbij wilde dat elke cliënt altijd toegang had tot het ontwikkelingsplan. En dat niet alleen: alle informatie rondom een cliënt moest in één keer overzichtelijk zijn. Raymond Stegen, directeur Dichterbij licht de keuze voor Quli toe: "Mensen hebben allemaal dromen en wensen. Met Quli kunnen we daar inzicht in krijgen en dit op één plek delen met iedereen waarvoor de persoon met een beperking toestemming geeft."

"Eerst kregen wij achteraf een dikke stapel papier met alle rapportages over hoe het met mijn schoonzus ging van dat half jaar," herinnert Jos van de Ven zich. "Dat gaat nu gelukkig wel anders." Als cliënt vindt Anneke van der Kruijsen het vooral fijn dat ze niet telkens opnieuw haar situatie hoeft uit te leggen. "De zorgverleners kunnen het makkelijker teruglezen. En jij kunt weer teruglezen wat er gezegd is."

Begeleider Thomas Rooijackers voegt hier aan toe: "Quli is toegankelijk voor iedereen, visueel en heeft de mogelijkheid om eenduidig te rapporteren."

**" Inzicht krijgen
in dromen en
wensen "**

Quli

Certificeringen en veiligheid

Quli is continu in ontwikkeling om digitale toegankelijkheid en veiligheid blijvend te kunnen garanderen. Hierop laten wij ons aanspreken en toetsen.



NEN 7510: het certificaat voor veilige informatiebeveiliging in de zorg.



MedMij: Quli voldoet aan het MedMij Afsprakenstelsel en heeft een contract met VWS.



Nictiz heeft Quli gekwalificeerd voor een groot aantal gegevensdiensten. Dit neemt verder toe. Bekijk voor een volledig overzicht de pagina over certificeringen op quli.nl.

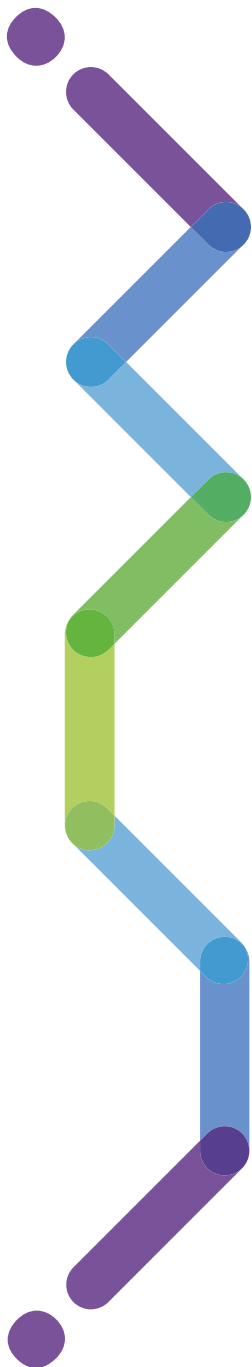


vZVZ accepteert Quli periodiek voor de verschillende vormen van veilige gegevensuitwisseling die we in het MedMij Afsprakenstelsel onderkennen.

Set up van Quli

Hoe implementeer ik Quli bij mijn zorgorganisatie met en voor onze zorggebruikers?

Je wilt Quli voor het eerst gaan gebruiken in jouw organisatie. Maar hoe gaat dat in zijn werk? Er zijn 6 stappen.



- 1. Onderkennen van Nut en Noodzaak, samen met zorggebruikers, naasten en professionals.**
Met alle betrokken partijen en de eindgebruikers wordt onderkend dat er behoefte is aan het zorgplatform.
- 2. Business case.**
De benodigde functionaliteiten en koppelingen met bestaande of nieuwe systemen worden samengevat in een business case.
- 3. Inrichting.**
Quli wordt ingericht als zinnige en veilige werkomgeving voor zorggebruikers, naasten en professionals.
- 4. Implementatie.**
Ons team traint een groep mensen binnen de organisatie en behoudt contact met hen om verbeteringen door te voeren.
- 5. Opschaling van gebruik.**
Nadat Quli bedrijfsbreed wordt ingezet, worden de mogelijkheden tot opschalen onderzocht en hiervoor een projectplan opgesteld.
- 6. Toenemend toegevoegde waarde realiseren.**
In een langdurige samenwerking zal Quli steeds meer functionaliteiten uitrollen om waarde voor de zorg te realiseren.



Opschaling

Nadat Quli bedrijfsbreeds wordt ingezet, worden de mogelijkheden tot opschalen onderzocht. De nadruk ligt voor zorgverleners niet meer op informatie kunnen inzien, maar beter gebruik te maken van het platform, door middel van:

- **Intensivering:** daag gebruikers uit meer functies van het platform te gebruiken zoals beeldbellen of medicatie-herinneringen.
- **Netwerkzorg:** maak van cliënten en hun netwerk digitaal actieve partijen. Zij leveren de informatie en nemen de regie over de zorg.
- **Innovatie van de zorgprocessen:** bekijk opnieuw de manier waarop zorg wordt aangeboden. Kan het efficiënter, beter en/of online?



Organisatie Quli

Van de zorg voor de zorg

Quli begon als maatschappelijk initiatief van vijf zorgorganisaties. Inmiddels is het zorgplatform uitgegroeid tot een zelfstandig maatschappelijk bedrijf. De inkomsten worden gebruikt om Quli door te ontwikkelen.

Onze visie

Levenslang en levensbreed

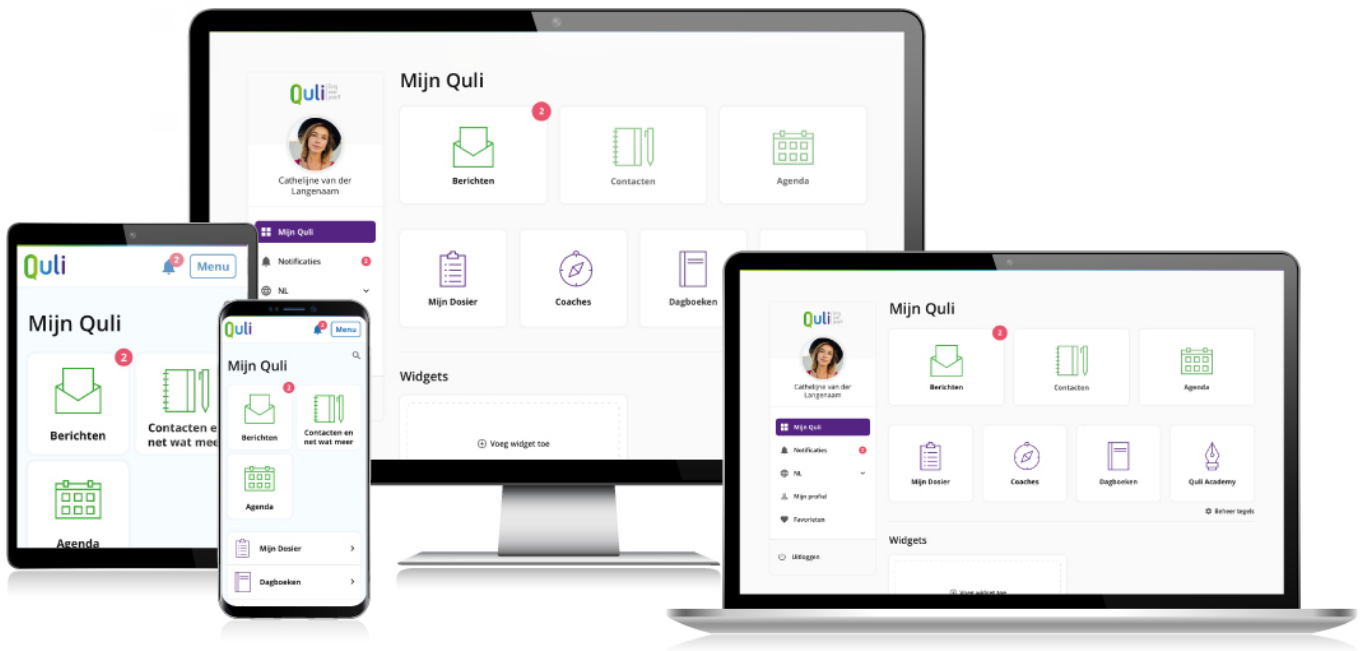
De initiatiefnemers willen met Quli een digitale omgeving inzetten die zorggebruikers en hun naasten grip geeft op hun zorg en kwaliteit van leven. Zij worden zo betrokken samenwerkingspartners. Quli helpt mensen 24 uur per dag, 365 dagen per jaar, levenslang en levensbreed.

Zelf- en samenredzaamheid

Autonomie, eigen regie, zelf- en samenredzaamheid, kwaliteit van zorg en leven en kostenbeheersing worden steeds belangrijker. Mensen hebben recht op inzage in en een digitale kopie van hun zorggegevens. Zij bepalen zelf met wie gegevens gedeeld worden. In deze tijd van toenemende digitalisering is het mogelijk om niet alleen informatie te geven, maar ook de zorggebruikers zelf informatie te laten delen met de zorgverleners. Meer en meer zorggebruikers maken al gebruik van zorgapps en ehealth.

Méér dan een PGO

Quli is dienstverlener persoon (DVP), een gezondheidsplatform en persoonlijke gezondheidsomgeving (PGO). In persoonlijke zorgnetwerken van zorggebruikers, vrijwilligers, ervaringsdeskundigen en professionals, kun je via Quli gegevens delen via een flink aantal informatiestandaarden volgens de eisen van MedMij, NICTIZ en VZVZ. Veilige digitale communicatie met naasten of onderlinge samenwerking tussen zorgorganisaties wordt mogelijk gemaakt. Als laatste biedt Quli koppelingen met vele apps van derden en ehealth oplossingen.



Plan een demo in

Wij vertellen u graag meer over wat Quli voor uw organisatie kan betekenen. In een vrijblijvende demo laten we u graag zien wat er mogelijk is.

[➤ Demo inplannen](#)

Of neem contact met ons op



Marcella Willemsen
Sales & Marketing Manager



Sascha Honing
Partner- en dienstverleningmanager

